

## Нутромеры канавочные 838 T1

### Особенности

- Для измерения отверстий и внутренних пазов
- Простые и очень удобные в эксплуатации
- Легко читаемые указатели пределов допуска
- Защищены от пыли и водяных брызг
- Наконечники изготовлены из твердого сплава
- Прибор для абсолютных измерений
- В комплекте поставки: свидетельство о поверке

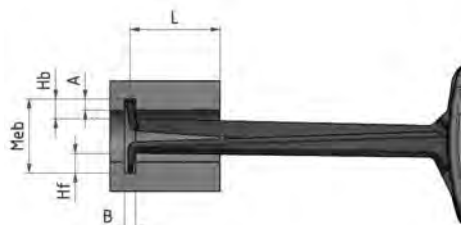


### Применение

- для измерения стенок труб и других аналогичных изделий

### Технические характеристики и размеры

Диапазон измерений	Meb	мм	5 - 15	10 - 30	20 - 40	30 - 50	40 - 60	50 - 70	15 - 65	40 - 90
Цена деления	Skw	мм	0.005	0.01	0.01	0.01	0.01	0.01	0.05	0.05
Пределы допускаемой погрешностиG	мм	мм	0.015	0.03	0.03	0.03	0.03	0.03	0.05	0.05
Предел повторяемости	r	мм	0.005	0.01	0.01	0.01	0.01	0.01	0.025	0.025
Глубина измерений	L	мм	35	85	85	85	85	85	188	192
Глубина канавки	A	мм	2.3	5.2	7.0	7.0	8.3	8.3	5.5	8.3
Ширина канавки	B	мм	0.8	1.2	1.2	1.2	1.2	1.2	1.9	2.4
Длина измерительного наконечникаHb	мм	мм	2.5	5.4	7.3	7.3	12.2	12.2	6	8.5
Длина неподвижного стержня	Hf	мм	2.5	5.4	7.3	7.3	12.2	12.2	6	8.5
Измер. наконечник, шарик-Ø	D	мм	0.6	1	1	1	1	1	1.5	2
Измерительное усилие	F	H	0.8 - 1.2	1.1 - 1.6	1.1 - 1.6	1.1 - 1.6	1.1 - 1.6	1.1 - 1.6	0.9 - 1.9	0.9 - 1.9
<b>№ заказа</b>			<b>4495580</b>	<b>4495581</b>	<b>4495582</b>	<b>4495583</b>	<b>4495584</b>	<b>4495585</b>	<b>4495586</b>	<b>4495587</b>



## Нутромеры канавочные с электронным отсчетным устройством 838 EI

### Особенности

#### Функции

Вкл./Выкл., мм/дюйм, TOL (ввод значений пределов поля допуска), ABS (индикация может быть установлена в нуль без потери предварительного установленного значения), DATA (передача данных через соединительный кабель)

- Высококонтрастная шкальная и цифровая жидкокристаллическая индикация
- Измерительные программы, соответствующие измерительной задаче
- Программы абсолютных и относительных измерений
- Допуск отображается с помощью 2-х светодиодов
- Интерфейс данных: Digimatic, USB
- Электропитание: работает от батареи
- Класс защиты IP67 или IP63 в соответствии с EN 60529
- Поставляется в комплекте с: свидетельство о поверке, батарея



### Применение

- для измерения стенок труб и других аналогичных изделий

### Технические характеристики и размеры

Диапазон измерений	Meb	мм	5 - 15	10 - 30	20 - 40	30 - 50	40 - 60	50 - 70	13 - 43	30 - 60	50 - 80
Цена деления	Skw	мм	0.005	0.01	0.01	0.01	0.01	0.01	0.02	0.02	0.02
Пределы допускаемой погрешности G	мм	мм	0.015	0.03	0.03	0.03	0.03	0.03	0.04	0.04	0.04
Предел повторяемости	r	мм	0.005	0.01	0.01	0.01	0.01	0.01	0.02	0.02	0.02
Глубина измерений	L	мм	35	85	85	85	85	85	127	132	132
Глубина канавки	A	мм	2.3	5.2	7.0	7.0	8.3	8.3	5.7	6.2	8.3
Ширина канавки	B	мм	0.8	1.2	1.2	1.2	1.2	1.2	1.6	1.8	2.4
Длина измерительного наконечника Hb	мм	мм	2.5	5.4	7.3	7.3	12.2	12.2	5.7	6.5	8.5
Длина неподвижного стержня Hf	мм	мм	2.5	5.4	7.3	7.3	12.2	12.2	5.7	6.5	8.5
Измер. наконечник, шарик-Ø	D	мм	0.6	1	1	1	1	1	1.3	1.5	2
Измерительное усилие F	H	Н	0.8 - 1.2	1.1 - 1.6	1.1 - 1.6	1.1 - 1.6	1.1 - 1.6	1.1 - 1.6	1.2 - 1.7	1.2 - 1.7	1.2 - 1.7

№ заказа **4495590 4495591 4495592 4495593 4495594 4495595 4495598 4495599 4495600**

### Принадлежности

	№ заказа
Щелочная батарея AAA 1,5 В	<b>4243073*</b>
Кабель передачи данных USB (1.5 m)	<b>4495079</b>
Кабель передачи данных Digimatic (1.5 m)	<b>4495083</b>

\* требуется 2 штуки

